

Campania „Și un deces prin cancer e prea mult! Protejează-ți sănătatea ta și a celor din jur! ”

Mai 2020

ACCESUL PACIENȚILOR ONCOLOGICI LA TRATAMENT ÎN PERIOADA PANDEMIEI CU NOUL CORONAVIRUS

- **Există dovezi că pacienții oncologici pot avea o evoluție gravă a infecției cu SARS-CoV-2, deoarece boala oncologică și tratamentul acesteia pot duce la un sistem imunitar slăbit;**
- **Orice întârziere în administrarea terapiei duce la scăderea șanselor de supraviețuire a pacienților, de aceea trebuie găsit un compromis rezonabil între riscul de infecție cu SARS-CoV-2 și continuarea administrării terapiei oncologice.**



COVID-19: RISC MAJOR PENTRU PACIENȚII ONCOLOGICI

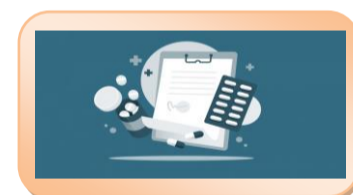
DACĂ IDENTIFICAȚI SIMPTOME NEOBIȘNUTE (aparitia unui nodul la sân; scaun cu sânge; tuse cu sânge etc):

- Contactați telefonic medicul de familie care va decide dacă aveți nevoie de consult la cabinet sau trimitere către medicul specialist din ambulatoriu;
- Medicul specialist vă poate consilia telefonic sau on-line, iar dacă consideră necesar veți fi consultat în ambulatoriul spitalului (doar spitale non-Covid-19), pentru investigații suplimentare considerate urgente;
- Pacienții care necesită intervenții chirurgicale, dar nu sunt urgențe medicale, vor fi programați după încetarea stării de urgență.



PACIENȚII DIAGNOSTICAȚI ȘI AFLAȚI ÎN TRATAMENT ONCOLOGIC

- Pentru păstrarea măsurilor de distanțare socială care se impun în această perioadă, pacienților li se recomandă să ia legătura telefonic cu medicul de familie sau cu medicul specialist;
- Medicul curant va decide continuarea sau amânarea tratamentului (chirurgie, radioterapie, chimioterapie, imunoterapie) și a investigațiilor clinice;
- Medicii din spital vor elibera, la externare, o prescripție medicală pentru maximum 90 de zile, conform scrisorii medicale/biletului de ieșire din spital;
- În vederea eliberării prescripțiilor medicale electronice online, pacientul sau persoana care ridică medicamentele în numele asiguratului va printa documentul transmis de medic prin mijloace de comunicare electronică (WhatsApp, sms sau prin email) sau îl poate prezenta/transmite farmaciei în vederea printării acestuia;
- Prescripția medicală (rețeta) transmisă pacientului prin mijloace electronice poate fi utilizată de către asigurați o singură dată.



TRATAMENTUL ONCOLOGIC ADMINISTRAT LA DOMICILIUL PACIENTULUI:

- ❖ Tratamentele care se iau pe cale orală pot fi transmise la domiciliul bolnavului în situația în care unitatea sanitară are această posibilitate.
- ❖ Tratamentele administrate prin perfuzie (de exemplu chimioterapia, imunoterapia) pot fi efectuate la domiciliul pacientului, în situația în care medicul curant o consideră posibilă. Aceasta se va realiza doar în prezența personalului medical.



Monitorizarea reacțiilor adverse

Reacțiile adverse trebuie comunicate urgent medicului specialist prin mijloace electronice sau telefonic!

Toate măsurile pentru prevenirea riscului de infecție cu focar de boală SARS-CoV-2 și COVID-19, publicate de Centrul European pentru Prevenirea și Controlul Bolilor (ECDC) și Organizația Mondială a Sănătății (OMS), se aplică și pentru pacienții cu cancer.



Ministerul Sănătății



Institutul Național de Sănătate Publică



Centrul Național de Evaluare și Promovare a Stării de Sănătate



Centrul Regional de Sănătate Publică
București

Direcția de Sănătate Publică a jud.