

LUNA NAȚIONALĂ A INFORMĂRII DESPRE EFECTELE NUTRIȚIEI/ALIMENTAȚIEI

SUȘINETI O NUTRIȚIE ECHILIBRATĂ PENTRU O VIAȚĂ SĂNĂTOASĂ

Octombrie
2020

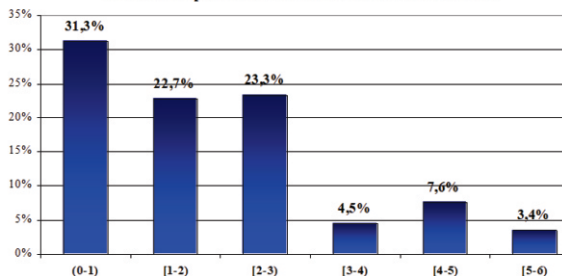


ALĂPTAREA EXCLUSIVĂ LA SÂN PÂNĂ LA 6 LUNI ȘI CONTINUAREA ACESTEIA PÂNĂ LA 2 ANI

România

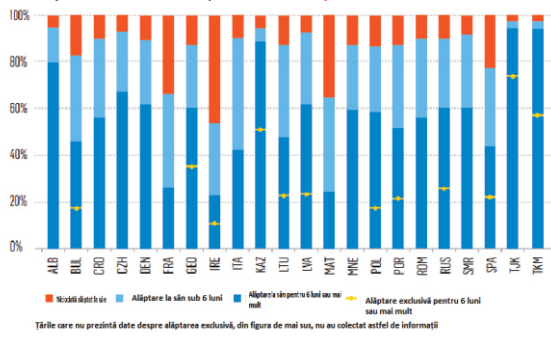
Ponderea copiilor mai mici de 6 luni, alăptați exclusiv, depășește doar cu puțin **30%**, chiar și în prima lună de viață,

Ponderea copiilor de 0-6 luni alimentați exclusiv la sân



Sursa: Studiul Sănătății Reprodusei, 2016. MS INSMC

Alăptarea la sân în țări ale Europei, 2019



Sursa: http://www.euro.who.int/_data/assets/pdf_file/0017/400652/COSI-Breastfeeding-FS-ENG-LowRes.pdf

DISTRIBUȚIA PE GRUPE VÂRSTE A PERSOANELOR CU DIABET ZAHARAT, LA NIVEL MONDIAL



1 din 11 adulți (20-79 de ani) au diabet. (463 de milioane de oameni)



1 din 5 oameni cu diabet au peste 65 de ani. (136 de milioane de oameni)

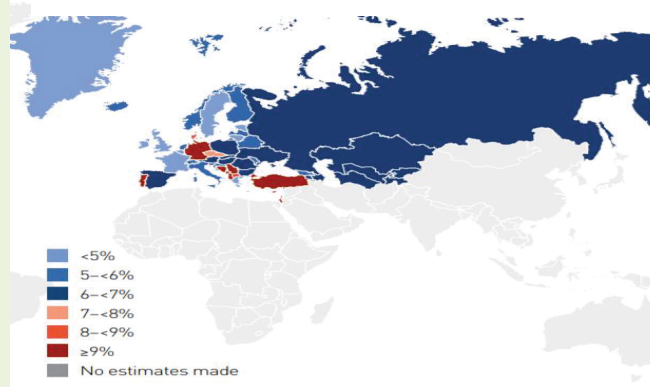


1 din 6 nașteri (20 de milioane) sunt afectate de hiperglicemia de sarcină 84% din cazurile de diabet gestațional



10 % din cheltuielile pentru sănătate la nivel mondial sunt pentru diabet (760 de milioane de dolari anual)

Prevalența diabetului (%) standardizată pentru grupa de vârstă 20-79 ani, 2019, Regiunea Europeană IDF



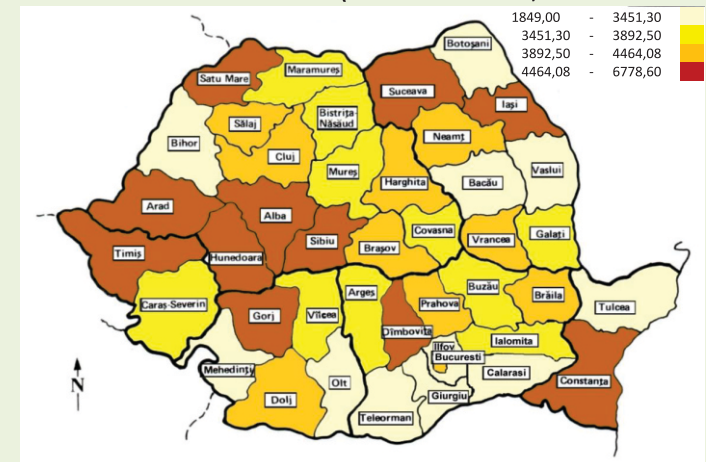
Sursa: https://diabetesatlas.org/upload/resources/material/20200302_133351_IDFATLAS9e-

DIABETUL ZAHARAT ÎN CIFRE, ROMÂNIA, 2018

- **7 din 50 adulți** au diabet
- **1.161.330** – număr bolnavi cu diabet în evidență
- **253** număr copii și adolescenți 0-19 ani cu DZ tip 1
- **76.134** cazuri noi de îmbolnăvire la adulți
- **798** cazuri noi de îmbolnăvire copii și adolescenți 0-19 ani
- **2765** numărul deceselor cauzate de DZ

Sursa: Institutul național de sănătate publică, Centrul național de statistică și informatică în sănătate publică, Evidența evoluției diabetului zaharat în perioada 2007-2018

Distribuția prevalenței prin diabet, pe județe și pe cvartile, România, în anul 2018 (la 100.000 locuitori)



Sursa: INSP-CNSISP



MINISTERUL SĂNĂȚĂII



INSTITUTUL NAȚIONAL DE SĂNĂȚATE PUBLICĂ



CENTRUL NAȚIONAL DE EVALUARE ȘI PROMOVARE A STĂRII DE SĂNĂȚATE



CENTRUL REGIONAL DE SĂNĂȚATE PUBLICĂ SIBIU

SIGLA ȘI NUME DSP

A TÁPLÁLKOZÁS/ÉTKEZÉS HATÁSÁIRÓL SZÓLÓ TÁJÉKOZTATÁS ORSZÁGOS HÓNAPJA

TÁMOGASSA A KIEGYENSÚLYOZOTT TÁPLÁLKOZÁST EGY EGÉSZSÉGES ÉLET ÉRDEKÉBEN!

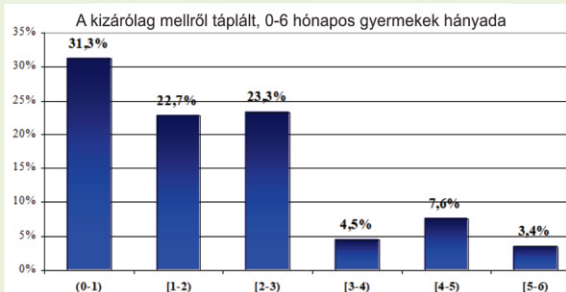
2020
Október



KIZÁRÓLAG MELLRŐL VALÓ TÁPLÁLÁS 6 HÓNAPOS KORIG ÉS ENNEK FOLYTATÁSA 2 ÉVES KORIG

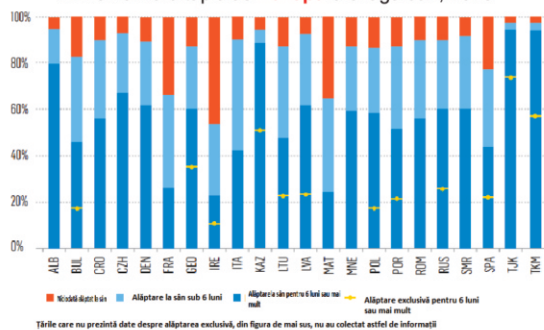
Románia

A 6 hónapnál kisebb, kizárólag szoptatott kisgyermek hányszada alig haladja meg a **30%-ot**, még az első hónapban is



Forrás: Reprodukciós Egészség Tanulmánya, 2016. Egészségügyi Minisztérium Az Anya és Gyermekek Egészségének Országos Intézete

A mellről való táplálás Európa országaiban, 2019



Forrás: http://www.euro.who.int/_data/assets/pdf_file/0017/400652/COSI-Breastfeeding-FS-ENG-LowRes.pdf



Egészségügyi Minisztérium



Országos Közegészségügyi Intézet

A CUKORBETEG SZEMÉLYEK KORCSPORTOK SZERINTI ELOSZTÁSA, VILÁGSZINTEN



Minden **11.** felnőtt (20-79 év) cukorbeteg. (463 millió ember)



Minden **5.** cukorbeteg személy 65 év feletti. (136 millió ember)

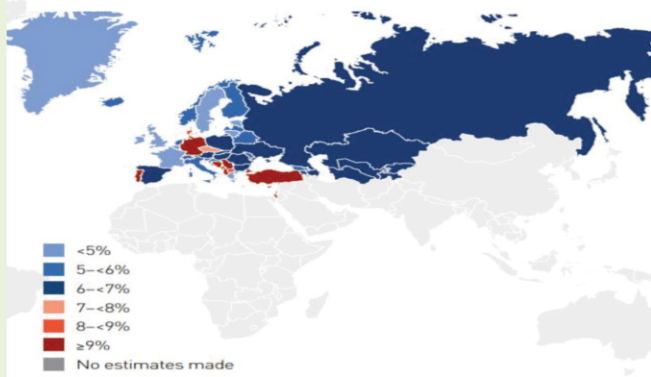


Minden **6.** személyt (20 millió) érint a terhességi magas vércukorszint amely a terhességi cukorbetegség eseteinek 84%-át képezi.



Az egészségügyi költségek **10%** világszinten cukorbetegségnek szólnak (760 millió dollár évente)

A cukorbetegség előfordulási hányada (%), szabványosítva a 20-79 korcsoportra, 2019, Európai Régió IDF



Forrás: https://diabetesatlas.org/upload/resources/material/20200302_133351_IDFATLAS9e-



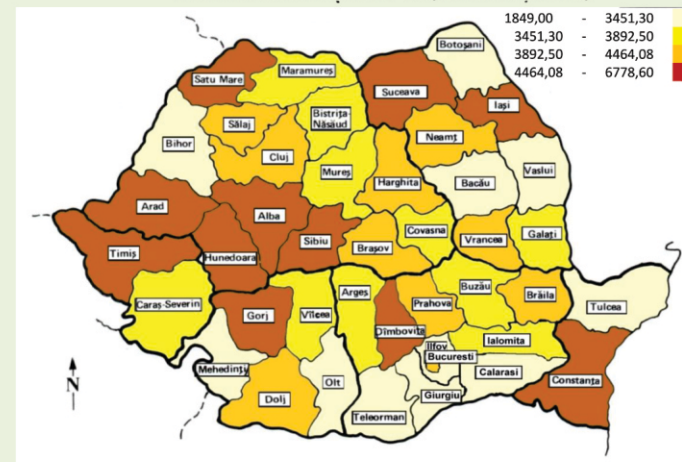
Egészségfejlesztés és -értékelés Országos Központja

A CUKORBETEGSÉG SZÁMOKBAN, ROMÁNIA, 2018

- Minden 50 felnőtt közül 7 nyilvántartásban szereplő cukorbeteg
- 1.161.330 – nyilvántartásban szereplő cukorbetegek száma
- 2323 1 típusú cukorbetegségben szenvedő, 0-19 év közötti gyermekek és serdülők száma
- 76.134 új megbetegedési eset felnőtteknél
- 798 új megbetegedési eset 0-19 év közötti gyermekek és serdülők körében
- 2765 a cukorbetegség okozta elhalálozások száma

Forrás: Országos Közegészségügyi Intézet - Országos Közegészségügyi Statisztikai és Informatikai Központ. A cukorbetegség alakulásának nyilvántartása a 2007-2018 időszakban

A cukorbetegség előfordulási hányadának megoszlása megyék és negyedrészek szerint, Románia, 2018. év (100.000 lakosra)



Forrás: Országos Közegészségügyi Intézet - Országos Közegészségügyi Statisztikai és Informatikai Központ.



Szeben Regionális Közegészségügyi Központ



Közegészségügyi Igazgatóság