

Campania „ Cu un zâmbet mai aproape de sănătate!”

MARTIE 2022

ÎN ROMÂNIA

Dintre participanții la *Studiu :

- 70% au mai mult de 20 de dinți naturali
- 93% se spală pe dinți de 2 ori pe zi sau mai des
- 68% se spală pe dinți timp de cel puțin 2 minute
- 70% au fost instruiți despre tehnica de periaj corectă
- 58% schimbă periștața o dată la 3 luni sau mai des
- 57% folosesc o pastă de dinți cu fluor
- 71% s-au confruntat cu probleme dentare în ultimul an

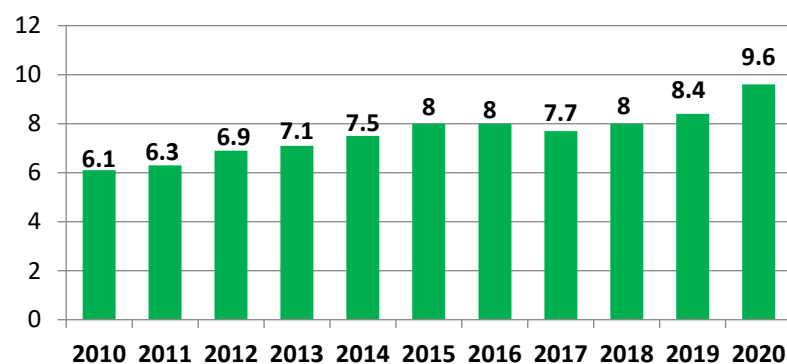
Comportamente cu risc pentru sănătatea orală

- 46% consumă dulciuri cel puțin o dată pe zi
- 22% consumă zilnic băuturi îndulcite sau sucuri
- 20% fumează zilnic
- 18% nu au vizitat medicul dentist în ultimii 5 ani



* Studiu de evaluare a comportamentelor privind sănătatea orală INSP, 2020, efectuat pe 4592 de respondenți

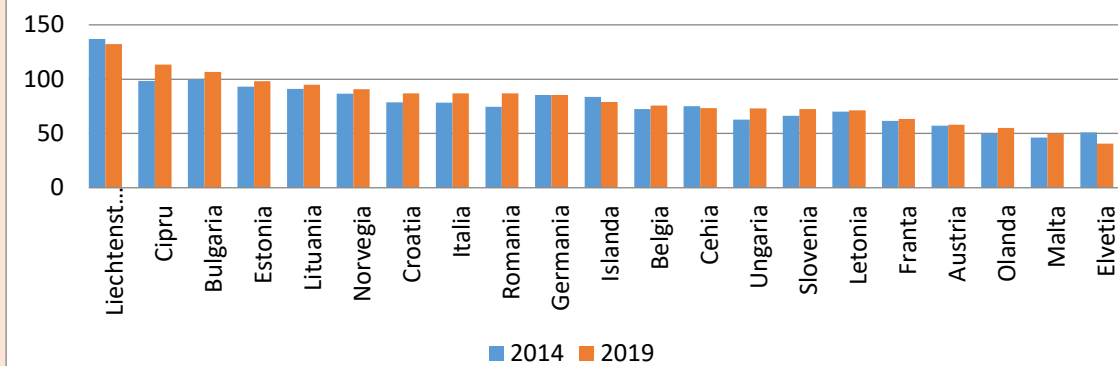
Medici stomatologi, 2010-2020, România (%00 locuitori)



Sursa: Institutul Național de Statistică, Activitatea rețelei sanitare și de ocrotire a sănătății în anul 2020

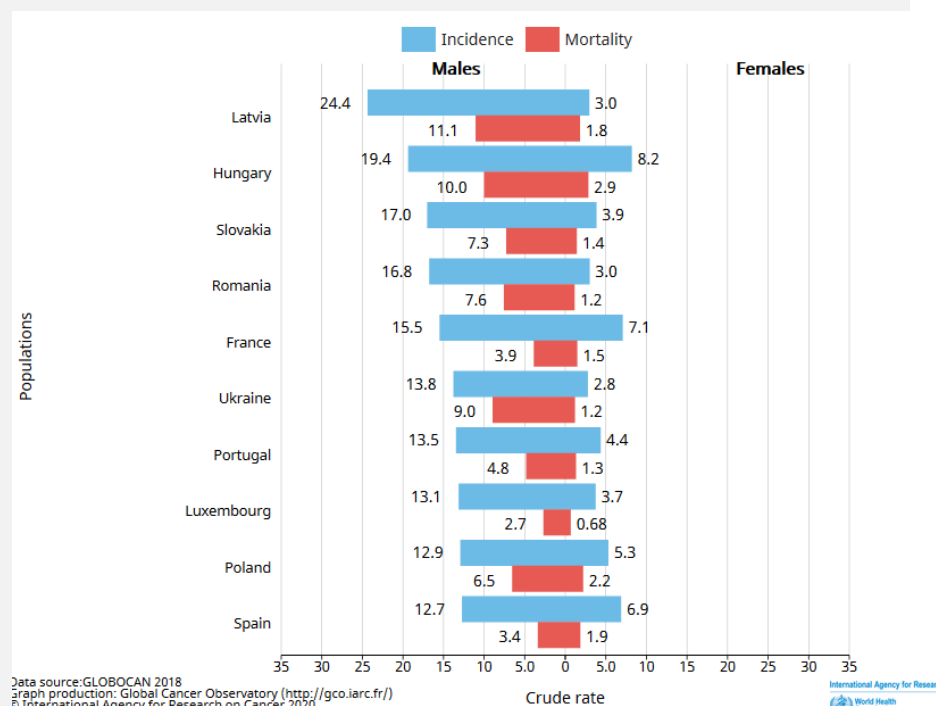
https://insse.ro/cms/sites/default/files/field/publicatii/activitatea_rețelei_sanitare_in_anul_2020.pdf

Medici stomatologi în țări europene, 2014 și 2019 (%000 loc)



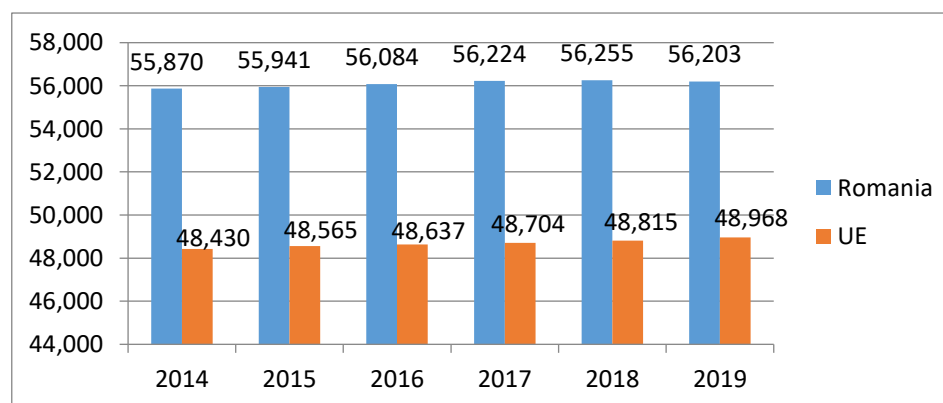
Sursa: Eurostat

Ratele brute de incidență și mortalitate prin cancer al buzelor și cavității orale, estimate în 2018 în țările europene, primele 10 poziții



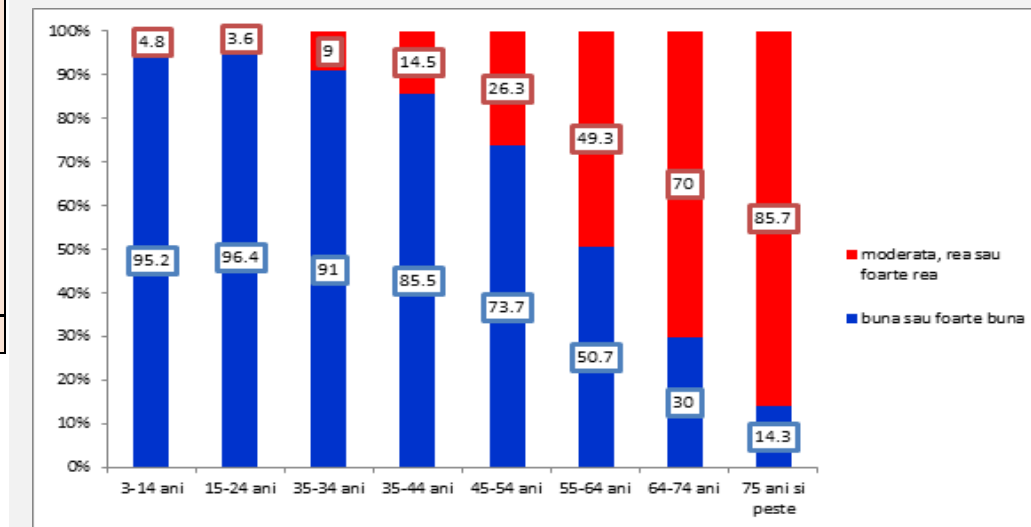
Sursa: IARC (International Agency for Research on Cancer), Cancer Today <http://gco.iarc.fr/today/home>

Prevalența afecțiunilor buco-dentare în România și UE, 2014-2019 (%000 loc)



Sursa datelor: Institute for Health Metrics and Evaluation <http://ghdx.healthdata.org/gbd-results-tool>

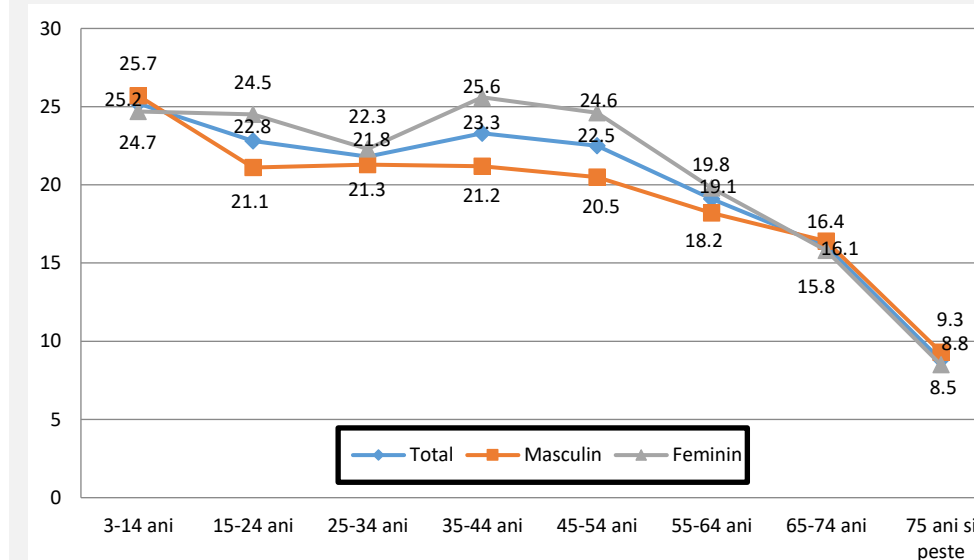
Populația rezidentă de 3 ani și peste după starea de sănătate orală declarată, pe grupe de vârstă



Sursa: Starea de sănătate a populației din România, INS 2021

https://insse.ro/cms/sites/default/files/field/publicatii/starea_de_sanatate_a_populatiei_din_romania_2019.pdf

Populația rezidentă cu vârsta de 3 ani și peste care a apelat la medicul stomatolog în ultimele 12 luni precedente interviului, pe sexe și grupe de vârstă



Sursa: Starea de sănătate a populației din România, INS 2021

https://insse.ro/cms/sites/default/files/field/publicatii/starea_de_sanatate_a_populatiei_din_romania_2019.pdf



MINISTERUL SĂNĂTĂȚII



INSTITUTUL NAȚIONAL DE SĂNĂTATE PUBLICĂ



CENTRUL NAȚIONAL DE EVALUAREA ȘI PROMOVAREA STĂRII DE SĂNĂTATE



CRSP IASI

DSP